

Les Légendes de chez nous – Les Érables rouges

Durée : 4 min 13 s

Fiche apprenant / Niveau avancé

La légende est disponible sur francolab.tv5.ca

Les activités de cette légende sont destinées plus particulièrement à un public canadien ou qui connaît le Canada.

ACTIVITE 1



Pour commencer



Avant de voir la légende, répondez aux questions suivantes en petits groupes.

1. Sur quels mois de l'année s'étend l'automne au Canada ?
2. Que peut-on observer au niveau des conditions climatiques, de la nature et des animaux durant cette saison ? Classez vos réponses dans le tableau suivant :

Conditions climatiques	Nature (flore)	Animaux (faune)

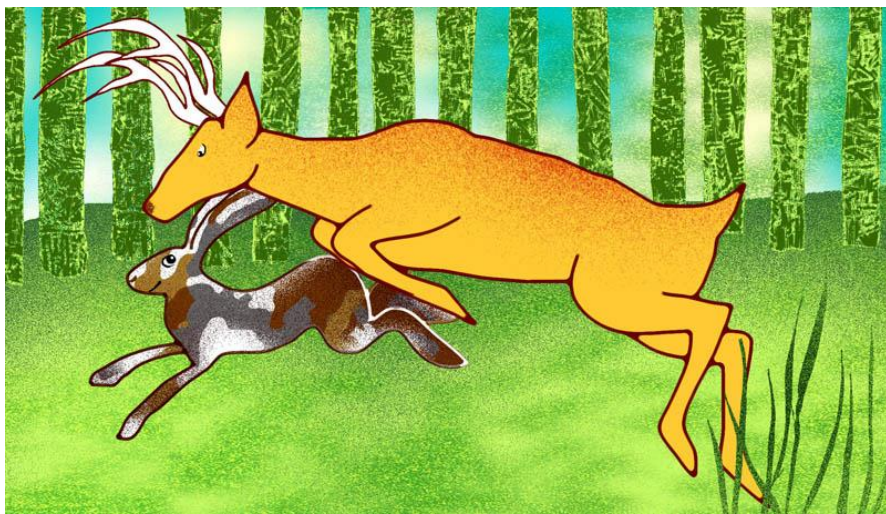
3. Quels sentiments l'automne vous inspire-t-il ?
4. Partagez ce que vous préférez et ce que vous aimez le moins de cette saison.

ACTIVITE 2



Observation

Regardez uniquement le début de la légende (jusqu'à 59 secondes), puis imaginez la suite en observant les trois images ci-dessous avant d'entendre la fin de l'histoire.





ACTIVITE 3



Écoute

Compréhension globale

Regardez la légende au complet. À l'aide de la liste des animaux, trouvez, pour chaque énoncé, de quel animal il s'agit. Ensuite, insérez les mots manquants dans les énoncés en utilisant la liste des verbes. Attention, certains animaux reviennent plusieurs fois !

Liste des animaux : Aigle, Cerf, Faucon, Lièvre, Loup, Ours, Rat musqué, Renard

Liste des verbes : a conseillé, a été élu, a été nommé, a gagné, a proposé, a remporté, a sauvé, a subi, a triché, était, n'a pas, perd.

Quel animal...

- _____ d'organiser un concours de vitesse ?
- _____ juge chez les oiseaux ?
- _____ la victoire chez les oiseaux ?
- _____ juge chez les autres animaux ?
- _____ cette deuxième course ?

- _____ et a enfreint les règles pour gagner la course ?
- _____ à cet animal de tricher ?
- _____ une très bonne vue ?
- _____ furieux de ne pas avoir gagné la course ?
- _____ plusieurs blessures ?
- _____ Ours ?
- _____ ses bois à l'automne ?

ACTIVITE 4



Écoute

Compréhension détaillée

1. En binômes, tentez de retrouver les mots manquants du texte. Ensuite, écoutez attentivement la dernière partie de la légende (à partir de 3 min 16 s) et écrivez ce que vous entendez. N'oubliez pas d'accorder les mots, lorsque c'est nécessaire.

(a.) _____ par Loup, Cerf s'enfuit (b.) _____ dans la forêt. Mais le sang d'Ours s'était répandu sur ses bois, et tout au long de sa fuite, le sang s'éparpilla sur les feuilles des érables (c.) _____, qui prirent une teinte rouge (d.) _____.

C'est depuis ce jour que Cerf perd ses bois (e.) _____ les arbres perdent leurs feuilles. Il se retrouve sans (f.) _____ devant Loup, puni d'avoir fait couler le sang sur la Terre. C'est (g.) _____ depuis ce jour que les érables rougissent chaque automne avant que leurs feuilles tombent. Le Grand Esprit rappelle aux animaux et aux (h.) _____ la paix perdue.

2. Remplacez les lettres des mots ci-dessous afin de découvrir un synonyme correspondant à chacun des huit mots trouvés à l'activité 4.1. Vous devez tenir compte du contexte et, s'il y a lieu, faire les accords. Difficile!

- (a.) vuprisoui
- (b.) pammenpriétict
- (c.) vannoissait
- (d.) calnatté
- (e.) quorsel
- (f.) copritonte
- (g.) églamenet
- (h.) nimuhas

Pour ces deux dernières activités, il n'est pas nécessaire de revoir la légende.

ACTIVITE 5



Vocabulaire : expressions

1. On utilise souvent certaines caractéristiques animales pour décrire les humains. Reconstituez les expressions suivantes en associant les animaux aux caractéristiques appropriées.

- | | |
|---------------------------|----------------|
| 1. Bavard comme... _____ | a. un paon |
| 2. Curieux comme... _____ | b. un âne |
| 3. Doux comme... _____ | c. une pie |
| 4. Fidèle comme... _____ | d. un agneau |
| 5. Fier comme... _____ | e. un chien |
| 6. Fort comme... _____ | f. un pinson |
| 7. Gai comme... _____ | g. un renard |
| 8. Myope comme... _____ | h. une belette |
| 9. Rusé comme... _____ | i. une taupe |
| 10. Têtu comme... _____ | j. un bœuf |

2. Parmi les expressions ci-dessus, lesquelles vous caractérisent le mieux ? Donnez des exemples ou racontez des anecdotes pour appuyer vos choix.

ACTIVITE 6



Pour aller plus loin

Discussion et expression écrite

1. Dans cette légende, on parle de la compétition de façon négative. En petits groupes, échangez autour des questions suivantes :

- Comment définissez-vous la compétition ?
- Êtes-vous une personne compétitive ? Si oui, à quel niveau ? Sportif ? Intellectuel ? Artistique ? Professionnel ? Lorsque vous jouez à des jeux ? Autre ?
- Connaissez-vous d'autres conséquences néfastes de la compétition ? Lesquelles ?
- La compétition peut-elle aussi comporter des effets positifs ? Si oui, lesquels ?
- Trouvez-vous la société d'aujourd'hui plus compétitive qu'il y a cent ans ? Pourquoi ?

2. Rédigez un texte sur le sujet suivant : dans notre société actuelle, trouvez-vous la compétition plutôt saine ou plutôt malsaine ? Expliquez votre point de vue.

Votre travail sera évalué sur les éléments suivants :

1. La présence du point de vue et des arguments
2. La force des arguments
3. La cohérence du texte
4. La syntaxe
5. La grammaire
6. La richesse du vocabulaire