



Climat sous tension

Zizanie à l'épicerie

Fiche apprenant / Niveau avancé (B2)

Visitez [Climat sous tension](#) pour découvrir la fiction interactive *Zizanie à l'épicerie*.

ACTIVITÉ 1

Pour commencer

Vocabulaire et expression orale

1. Que signifie le mot *zizanie* ? Qu'est-ce que le titre *Zizanie à l'épicerie* vous inspire ? Expliquez.
2. Selon vos connaissances, complétez l'organisateur graphique ci-dessous avec les mots appartenant au champ lexical de la consommation. Inspirez-vous des quelques exemples proposés.

La consommation		
Noms	Verbes	Adjectifs
<i>Un achat</i> <i>L'économie</i>	<i>Acheter</i> <i>Vendre</i>	<i>Cher</i> <i>Gratuit</i>



3. En petit groupe, discutez de vos bonnes et de vos mauvaises habitudes de consommation par rapport à l'environnement. Elles peuvent concerner vos achats à l'épicerie, les moyens de transport que vous utilisez ou encore la façon dont vous dépensez votre argent. Complétez le tableau suivant pour faire un bilan de la consommation de votre groupe.

Bonnes habitudes	Mauvaises habitudes

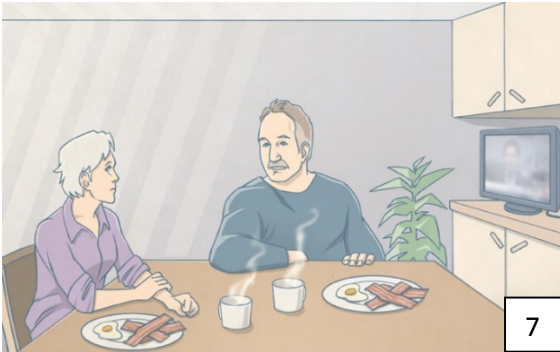
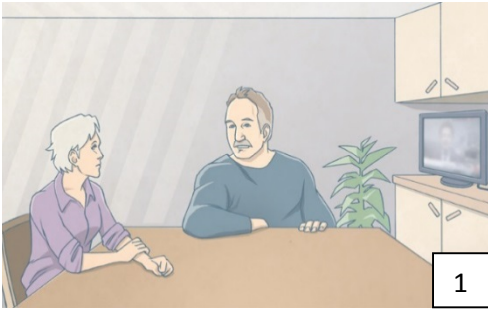
4. Pensez-vous que les changements climatiques puissent avoir un impact sur votre panier d'épicerie ? Expliquez.

ACTIVITÉ 2

Compréhension écrite et expression écrite

Michelle et Jean-Claude, un couple ordinaire

1. Complétez le premier chapitre de la fiction interactive. Dressez un portrait des deux personnages.
 - a. Quelle est la nature de leur relation ?
 - b. Quels sont leurs traits de caractère ?
 - c. Ont-ils l'air d'être d'accord ?
2. En petit groupe, inventez une histoire à partir des portraits que vous avez dressés à la question précédente et en vous inspirant des images suivantes. Décrivez ce que font les personnages, où ils vivent, ce qui leur arrive, etc. Essayez de faire un lien avec les changements climatiques.





ACTIVITÉ 3

Compréhension écrite

Une routine malmenée

1. Complétez la fiction interactive au complet. Répondez par Vrai ou Faux aux affirmations qui décrivent les habitudes de vie et la routine du couple. Justifiez vos réponses lorsque c'est faux.
 - a. Le week-end, Michelle et Jean-Claude prennent leur petit-déjeuner ensemble.
 - b. Michelle fait toujours ses courses au supermarché loin de chez elle.
 - c. Michelle et Jean-Claude paient leurs taxes.
 - d. Le matin, Michelle et Jean-Claude préfèrent boire du thé.
 - e. Le couple est végétarien.
 - f. Michelle et Jean-Claude sont tous deux à la retraite.

2. Remplissez les cellules vides du tableau avec les éléments manquants.

	Changements climatiques	Conséquences	Changements d'habitude
1	Les tempêtes de neige sont de plus en plus rapprochées et de plus en plus importantes.	Les déplacements en voiture sont plus compliqués.	
2		Les prix du café ont flambé et les producteurs de thé en profitent.	Michelle hésite à acheter du café ou du thé.
3	Une épidémie affecte les élevages de porc.		



3. Comparez l'histoire que vous avez inventée dans l'activité 1 à ce que vous avez compris en complétant la fiction interactive.

ACTIVITÉ 4

Compréhension écrite et expression orale

Les conséquences de nos choix

1. Complétez les chapitres 1 à 4 et notez vos choix de réponse en cochant la bonne case dans le tableau suivant :

Chapitre 1	1) Le budget du couple est prioritaire. Le climat est secondaire.	OU	2) Les changements climatiques vont augmenter les taxes. La priorité, c'est le climat.	
Chapitre 2	1) Prendre la voiture.		2) Aller à l'épicerie à pied.	
Chapitre 3	1) Acheter du café.		2) Acheter du thé.	
Chapitre 4	1) Acheter du bacon.		2) Acheter du bacon végétarien.	

2. Une fois au chapitre 5, notez si Michelle et Jean-Claude ont changé leurs habitudes ou non. Aidez-vous du tableau suivant :

a. Que mangent et que boivent Michelle et Jean-Claude ?	
b. Que pense Michelle de leur consommation de viande ?	
c. Comment Jean-Claude réagit-il aux propos de sa femme ?	



3. Visionnez le chapitre 6 jusqu'à la conclusion de la fiction. Prenez le temps de lire la conclusion, puis répondez aux questions suivantes :

a. Michelle et Jean-Claude ont-ils renouvelé automatiquement leurs placements, ou ont-ils décidé de les réévaluer ?	
b. Michelle et Jean-Claude pourront-ils prendre leur retraite comme ils l'avaient prévu ? Pourquoi ?	
c. Un pipeline sera-t-il construit dans leur région ?	

4. Placez-vous en petit groupe et comparez vos choix et leurs conséquences sur l'avenir du couple.

ACTIVITÉ 5

Compréhension orale et discussion

Les conséquences du changement climatique sur nos habitudes de consommation

1. Écoutez la capsule « Inclure le coût environnemental dans le prix payé » (Laure Waridel, 1:33, Chapitre 3). Répondez aux questions suivantes :
 - a. Quel est le principal impact des changements climatiques sur la consommation des citoyens des pays industrialisés ?
 - b. Comment expliquer ces impacts ?



- c. Selon Laure Waridel, quels seront les produits les plus chers sur le marché, après la rencontre des États de la Cop 21 ?
 - d. Comment expliquez-vous cette phrase : « On risque d'avoir plus de difficultés à continuer à surconsommer comme on a tendance à le faire maintenant. »
 - e. Quels produits les consommateurs devront-ils privilégier ?
2. Faites une comparaison entre les éléments que vous avez appris dans la fiction interactive et dans la capsule vidéo précédente, et votre réponse à la question 3 de l'activité 1. Y a-t-il des impacts que vous n'aviez alors pas réalisés ?

ACTIVITÉ 6

Prolongement

Expression écrite

Lisez cette citation tirée de la capsule « Votez avec votre portefeuille » (Alexandre Taillefer, 2:22, Chapitre 5) : « Et je vous dirais que le commerce local est certainement une des pistes de solution à envisager. Et le commerce local ne pourra réussir que si le consommateur modifie ses habitudes de consommation en votant avec son portefeuille. Et c'est ça le geste le plus important. »

1. En groupe, pensez de nouveau à vos habitudes de consommation. Vous pouvez réutiliser le tableau de la question 2 de l'activité 1 (bonnes et mauvaises habitudes). Qu'est-ce que vous devriez conserver, modifier et ajouter dans ce tableau pour encourager le commerce local ? Présentez le résultat de votre réflexion au reste de la classe.
2. Choisissez un commerce, une entreprise ou une association de votre quartier, de votre ville ou de votre région qui encourage la consommation locale ou une consommation modérée. Par exemple, une fruiterie de producteurs locaux, une ferme qui propose de l'autocueillette, une boutique d'artisanat local, une association qui récupère et redistribue des produits, etc.

Écrivez un texte dans lequel vous décrirez l'établissement choisi. Décrivez quel en est le concept, quels sont les produits ou les services offerts et quelles sont, selon vous, les améliorations à y apporter pour inciter davantage à la consommation responsable.